

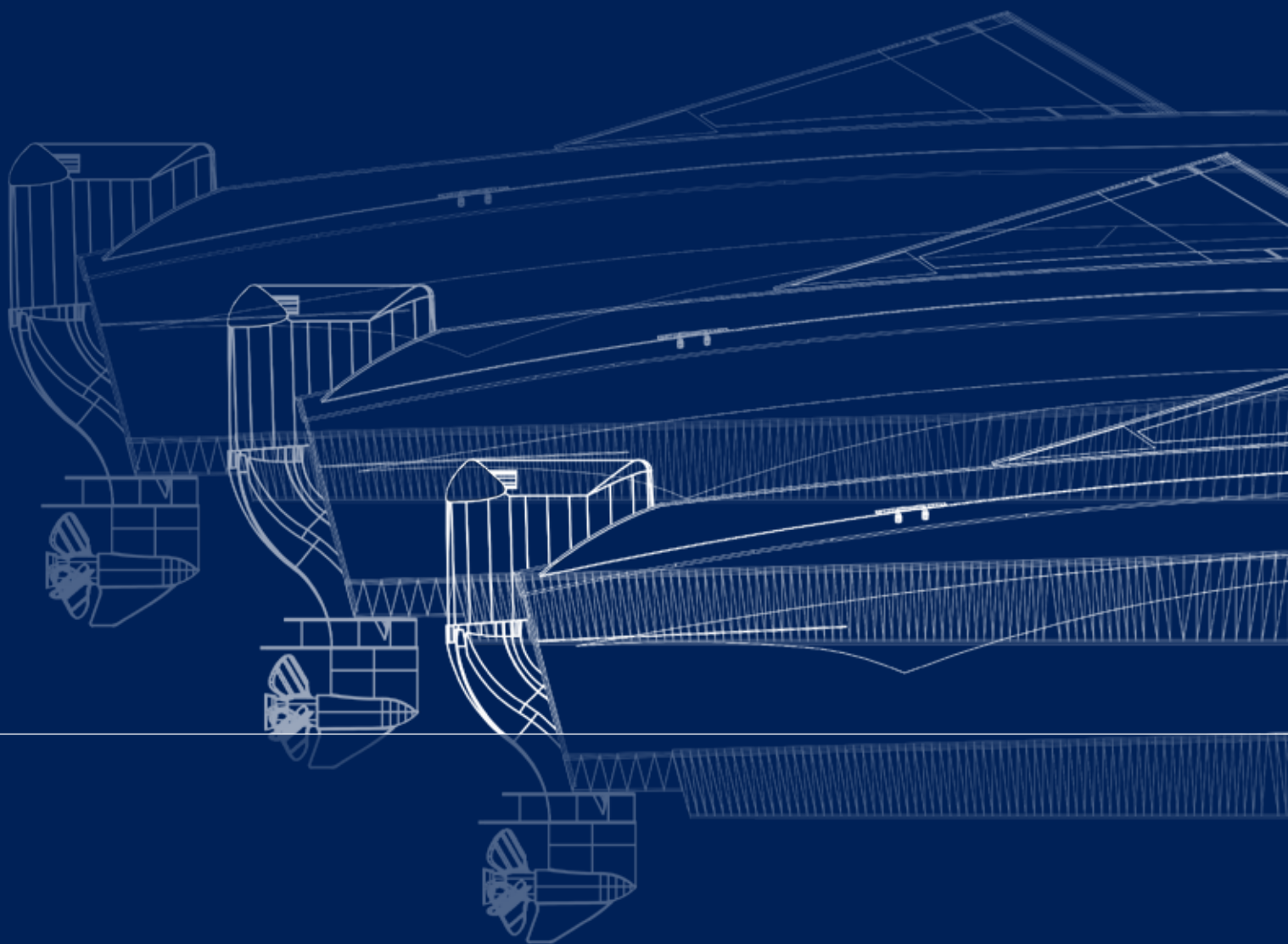


VIET SEC<sup>®</sup>

PRODUCT CATALOGUE 2017

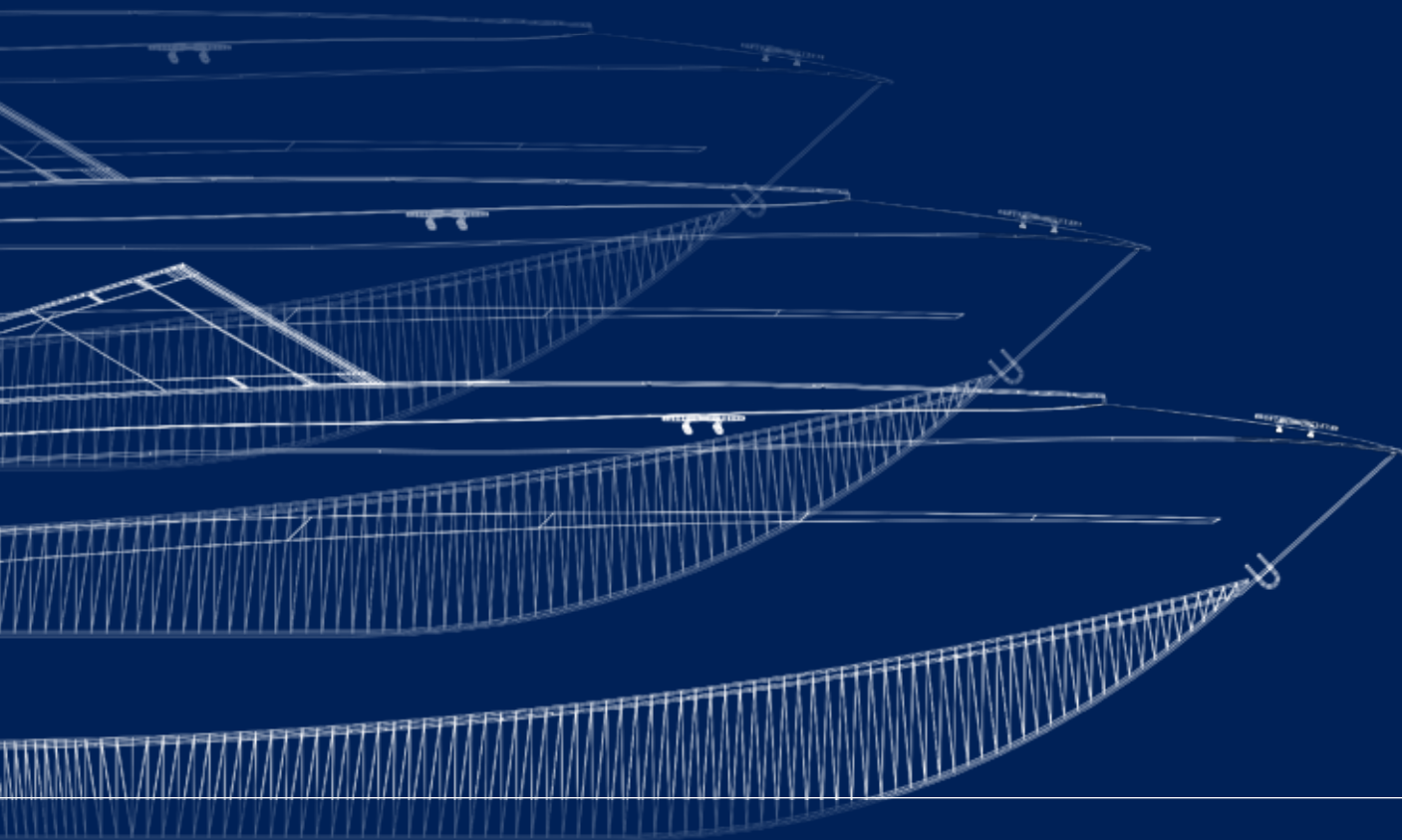
VIET CZECH TECHNOLOGY J.S.C  
EXCLUSIVE PPC BOAT PRODUCTION

*Công ty Viet Czech giới thiệu danh mục sản phẩm 2017- những chiếc thuyền được làm bằng công nghệ mới tập trung vào hiệu quả được thành lập ở châu Âu vào năm 2004.*



*Bạn có muốn một chiếc thuyền đặc biệt? Chúng tôi sẽ làm cho nó phù hợp với bạn.*

Do you want an exceptional boat? We will make it tailored for you.



Viet Czech Technology presents product catalogue 2017- boats made by new technology  
focused on efficiency established in Europe in 2004.

*Công ty Viet Czech giới thiệu danh mục sản phẩm 2017- những chiếc thuyền được làm bằng  
công nghệ mới tập trung vào hiệu quả được thành lập ở châu Âu vào năm 2004.*



**VIET CZECH TECHNOLOGY JSC**

has pioneered the application of latest technology and materials from Europe to Vietnam in the manufacturing process of canoes, boats, yachts, floating constructions in order to meet the domestic needs and increasing demands of customers for quality, aesthetics and safety of waterborne vehicles. Along with the combination between convenience, high-quality service and advanced and environmentally friendly technology, our products represent the symbol of top class, creating its best comfort as well as confidence that you deserve.

We are under the cooperation with James Boat from Europe in custom designing and manufacturing of canoes, boats, yachts in order to bring out the superior products which outstand other traditional ones. PPC composite is the result of leading researchers of European research institute in materials, its outstanding advantages in shipbuilding industry surpass other kinds of materials in any aspect. With the application of heat-welding technology, PPC will allow designers to relish their emotions and create classy and luxury boats and yachts.

**CÔNG TY CỔ PHẦN CÔNG NGHỆ VIỆT SÉC**

*đã đi tiên phong trong việc ứng dụng công nghệ và vật liệu mới nhất từ Châu Âu về Việt Nam để chế tạo cano, tàu thuyền, du thuyền, các công trình nổi đáp ứng nhu cầu trong nước và đòi hỏi ngày càng cao của khách hàng về chất lượng, thẩm mỹ và độ an toàn của phương tiện giao thông đường thủy. Với sự kết hợp giữa tiện nghi, dịch vụ cao cấp và công nghệ tiên tiến thân thiện với môi trường, sản phẩm của chúng tôi luôn thể hiện đẳng cấp, tạo sự thoải mái và tự tin mà quý khách hoàn toàn xứng đáng được thụ hưởng.*

*Chúng tôi hợp tác với hãng đóng tàu James Boat của Châu Âu trong việc thiết kế, chế tạo cano, tàu thuyền, du thuyền để mang đến thị trường Việt Nam các sản phẩm tàu thuyền đẳng cấp vượt trội so với các sản phẩm truyền thống. Vật liệu tổng hợp PPC là kết quả nghiên cứu của các nhà khoa học thuộc viện nghiên cứu hàng đầu Châu Âu về vật liệu, những ưu điểm vượt trội của sản phẩm này để chế tạo tàu thuyền khó có vật liệu nào vượt qua. Với ứng dụng công nghệ hàn nhiệt vật liệu PPC sẽ cho phép các nhà thiết kế thỏa sức thể hiện cảm xúc của mình để tạo ra các du thuyền sang trọng, đẳng cấp cao.*





**SAFETY** | PPC is lighter than water (D= 0.9 kg/1 liter), thus boats made from this material guarantee high level of safety.

**SAVING FUEL** | PPC is water resistance, the friction between this material and water is small, which reduces the fuel consumption of boats during their operation from 20% - 40% compared to others made out traditional material and technology.

**CHEMICAL RESISTANCE** | PPC also guarantees chemical resistance and ability to work in harsh weather conditions and environments.

**ELASTICITY** | PPC possesses high elasticity, anti-shock and anti penetration which make it safe to build large-size vessels.

**SAVE MAINTENANCE COSTS** | PPC is very easy to maintain, clean and repair. Due to its chemical resistance and UV stabilization PPC boats do not need any protection coating.

**DURABILITY** | Based on its special additives, PPC can also resist acid, maintains color-lasting in a long period of time and has durability up to 20 years.

**SELF-INSULATION** | PPC has high level of thermal and sound insulation, which reduces heat and noise generated from engine room.

**ECOLOGICAL** | PPC does not cause harm to human body and release hazardous substances to external environment.

**VARIETY** | PPC is a good welding material and various in colors, which makes it easy to meet any demands of shape, design and decoration from customers.

**ĐỘ AN TOÀN CAO** | Vật liệu PPC nhẹ hơn nước (trọng lượng riêng 0,9 kg/1 lít), nên tàu thuyền chế tạo bằng vật liệu này có tính an toàn cao.

**TIẾT KIỆM NHIÊN LIỆU** | Vật liệu PPC không thấm nước, ma sát giữa vật liệu và nước rất nhỏ vì vậy tàu thuyền khi sử dụng sẽ tiết kiệm nhiên liệu hơn so với tàu thuyền sử dụng công nghệ truyền thống từ 20 đến 40%.

**KHÁNG HÓA CHẤT** | Vật liệu PPC kháng hóa chất và làm việc tốt trong những điều kiện môi trường khắc nghiệt nhất như hóa chất, môi trường biển.

**ĐỘ ĐÀN HỒI CAO** | Vật liệu PPC có độ đàn hồi, độ dai tốt, có khả năng chống va đập và chống xuyên thủng nên có thể chế tạo các tàu lớn đi biển.

**GIẢM CHI PHÍ BẢO TRÌ BẢO DƯỠNG** | Vật liệu PPC có tính ổn định cao, dễ dàng tẩy rửa và bảo trì bảo dưỡng nhờ vào khả năng kháng hóa chất và kháng tia UV nên tàu làm từ vật liệu này không cần thiết phải sử dụng đến các phương án phủ các lớp bảo vệ lên thân tàu.

**ĐỘ BỀN CAO** | Nhờ các phụ gia đặc biệt nên vật liệu PPC có khả năng chống lão hóa, giữ được màu sắc ổn định lâu dài, tuổi thọ sản phẩm có thể lên đến 20 năm.

**CÁCH NHIỆT VÀ CÁCH ÂM** | Vật liệu PPC có khả năng cách nhiệt, cách âm do vậy giảm được nhiệt và tiếng ồn phát sinh từ buồng máy.

**THÂN THIỆN VỚI HỆ SINH THÁI TỰ NHIÊN** | Vật liệu PPC thân thiện với môi trường và không gây ảnh hưởng đến sức khỏe con người, khi hết thời hạn sử dụng phương tiện có thể đưa đi tái chế 100%

**TÍNH ĐA DẠNG CỦA VẬT LIỆU** | Vật liệu PPC có tính hàn tốt và có nhiều màu sắc khác nhau do vậy có thể thỏa mãn các yêu cầu khác nhau của khách hàng về thiết kế mẫu mã, kiểu dáng và trang trí tàu.

9 advantages of PPC | 9 ưu điểm của PPC





## WHAT IS THE BEST BOAT FOR YOU?

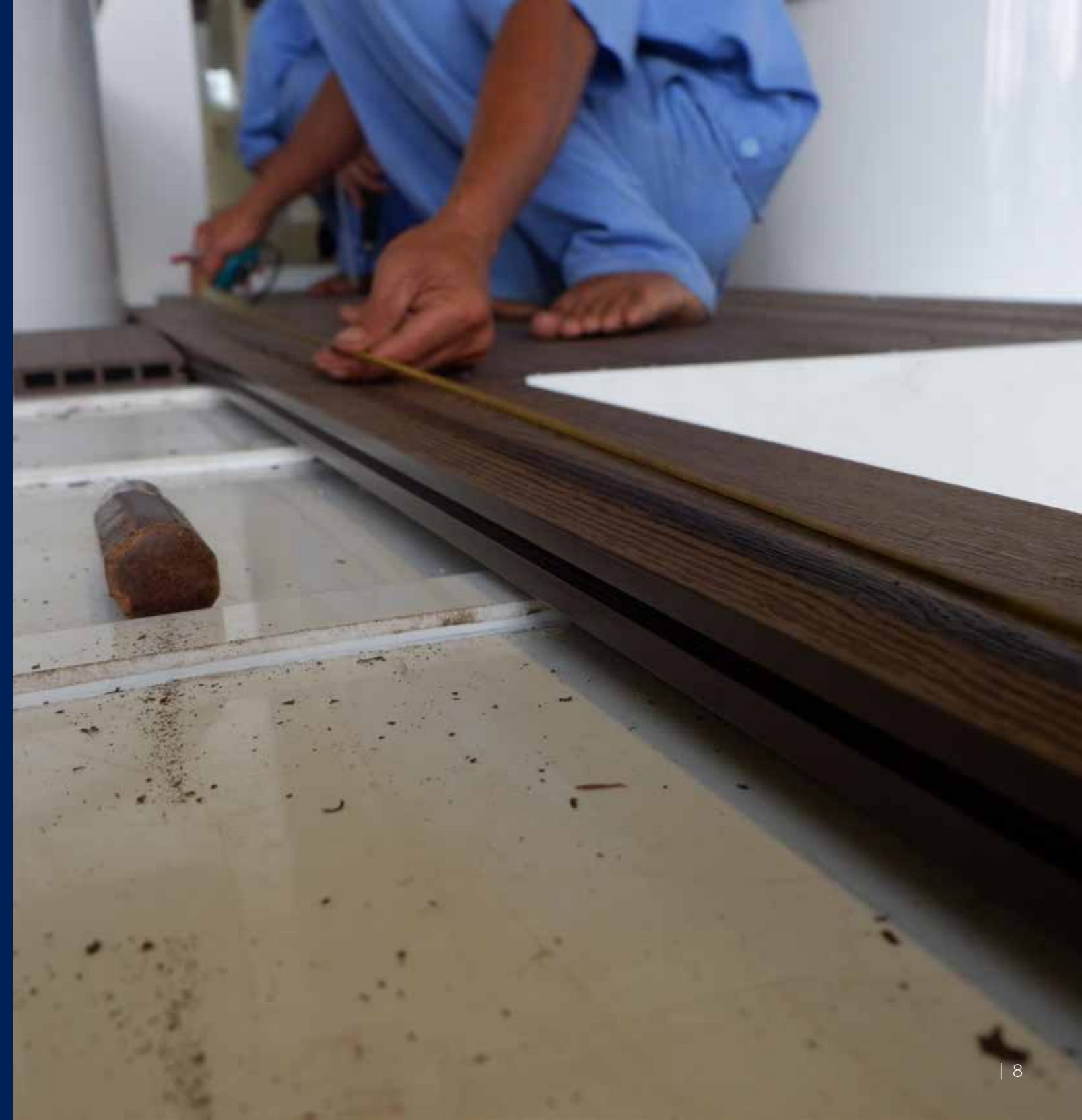
Our prototypes are originally designed by an Czech engineer, who has applied this technology and material to operation in the very beginning and has brought to action across many nations among European Union. They vary in styles, designs, functions and purposes of use, which makes it easy to satisfy the growing demands of a rising number of potential customers. We so far have brought to life several actual models coming out to serve the needs across the country, with upgrades and adjustments depending on the requirements of customers. We divide them into 6 categories, but due to the limit of customer demand in Vietnam and best-selling proportion, only 6 of them with their typical models are shown as following:

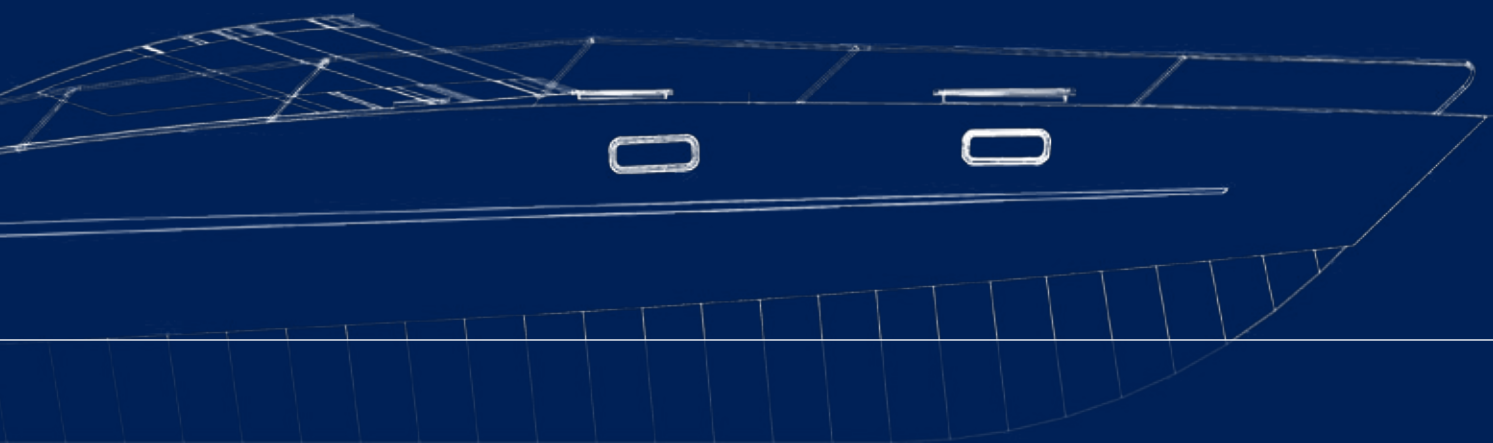
### ĐÂY LÀ CON TÀU DÀNH RIÊNG CHO BẠN?

*Các mẫu tàu của chúng tôi được thiết kế từ bàn tay một kỹ sư Séc tài hoa, người đã ứng dụng công nghệ và vật liệu này vào hoạt động thực tế ngay từ ban đầu, đồng thời đã đưa vào sử dụng tại rất nhiều quốc gia thuộc khu vực Châu Âu EU. Các mẫu tàu của chúng tôi đa dạng về kiểu dáng, thiết kế, chức năng và mục đích sử dụng, dễ dàng làm hài lòng nhu cầu của một số lượng khách hàng lớn đang gia tăng gần đây. Bản thân chúng tôi cũng đã sản xuất và đưa vào vận hành rất nhiều các mẫu tàu trên khắp cả nước, kết hợp với sự điều chỉnh và nâng cấp để đáp ứng tốt hơn các yêu cầu của khách hàng. Các mẫu tàu của chúng tôi được chia ra 6 loại, được trình bày trong catalogue này:*

YACHTS AND CRUISERS  
FISHING AND WORKING BOATS  
SPECIALIZED BOATS  
CONVEING PASSENGERS  
FLOATING DOCKS  
FLOATINGS PROPERTIES

DU THUYỀN VÀ TÀU TUẦN DƯƠNG  
TÀU ĐÁNH CÁ VÀ TÀU CÔNG VỤ  
TÀU CHUYÊN DỤNG  
TÀU KHÁCH  
BẾN TÀU NỔI  
CÁC CÔNG TRÌNH NỔI KHÁC





YACHTS AND CABIN BOATS  
*DU THUYỀN VÀ TÀU TUẦN DƯƠNG*



### H23 | HIGH SPEED BOAT

Length: 7.10m  
Beam: 2.30m  
Capacity: 10- 12 pax  
Engine power: 250 HP  
Max speed: 45 Knots

### H800 CABIN | HIGH SPEED BOAT

Length: 8.00m  
Beam: 2.50m  
Capacity: 8 - 10 pax  
Engine power: 300 HP  
Max speed: 40 Knots



### H610 | HIGH SPEED BOAT

Length: 6.10m  
Beam: 2.20m  
Capacity: 8 - 10 pax  
Engine power: 150 HP  
Max speed: 30 Knots

### H26 CABIN | HIGH SPEED BOAT

Length: 8.00m  
Beam: 2.50m  
Capacity: 8 - 10 pax  
Engine power: 350 HP  
Max speed: 40 Knots



### H23 SPORT OPEN | HIGH SPEED BOAT

Length: 7.20m  
Beam: 2.23m  
Capacity: 10 pax  
Engine power: 150-200 HP  
Max speed: 40 Knots

### H28 CABIN | HIGH SPEED BOAT

Length: 8.40m  
Beam: 2.50m  
Capacity: 8 - 10 pax  
Engine power: 350 HP  
Max speed: 40 Knots



### H23 CABIN | FISHING BOAT

Length: 7.20m  
Beam: 2.23m  
Capacity: 10 pax  
Engine power: 150 HP  
Max speed: 30 Knots

### H22 CABIN | HIGH SPEED BOAT

Length: 7.60m  
Beam: 2.45m  
Capacity: 8 - 10 pax  
Engine power: 250 HP  
Max speed: 40 Knots







## H490 | CATAMARAN

Length: 5.60m

Beam: 2.50m

Capacity: 4 pax

H490C - 1604

CÔNG TY CP CÔNG NGHỆ VIỆT SẸC  
Hotline: 099 382 2320 / Website: viet-sec.vn





### H32 CRUISER | CABIN HIGH SPEED BOAT

Length: 9.60m  
Beam: 2.75m  
Capacity: 8 pax  
Engine power: 350 HP  
Max speed: 40 Knots

### H56 HARDTOP | CABIN BOAT

Length: 16.90m  
Beam: 4.50m  
Capacity: 12 pax  
Engine power: 2x500 HP  
Max speed: 35 Knots



### H28 CRUISER | CABINE HIGH SPEED BOAT

Length: 8.40m  
Beam: 2.50m  
Capacity: 8 pax  
Engine power: 350 HP  
Max speed: 40 Knots

### H198 YACHT | CABIN BOAT

Length: 19.80m  
Beam: 4.65m  
Capacity: 12 pax  
Engine power: 2x500 HP  
Max speed: 37 Knots



### H32 SPORT | HIGH SPEED BOAT

Length: 9.50m  
Beam: 2.55m  
Capacity: 8 pax  
Engine power: 350 HP  
Max speed: 45 Knots

### H760 | CABIN BOAT

Length: 7.70m  
Beam: 2.50m  
Capacity: 8 pax  
Engine power: 300 HP  
Max speed: 40 Knots







### H24 SPORT | CABIN

Length: 7.10m  
Beam: 2.30m  
Capacity: 8 pax  
Engine power: 250 HP  
Max speed: 40 Knots

### H34 SPORT CRUISER | CABIN BOAT

Length: 10.10m  
Beam: 2.75m  
Capacity: 10 pax  
Engine power: 2x300 HP  
Max speed: 45 Knots



### H36 CABIN | SUPERCUISER

Length: 12.70m  
Beam: 3.10m  
Capacity: 12 pax  
Engine power: 400 HP  
Max speed: 45 Knots

### H65 KAT YACHT | CABIN BOAT

Length: 20.00m  
Beam: 5.80m  
Capacity: 12 pax  
Engine power: 2x250 HP  
Max speed: 35 Knots



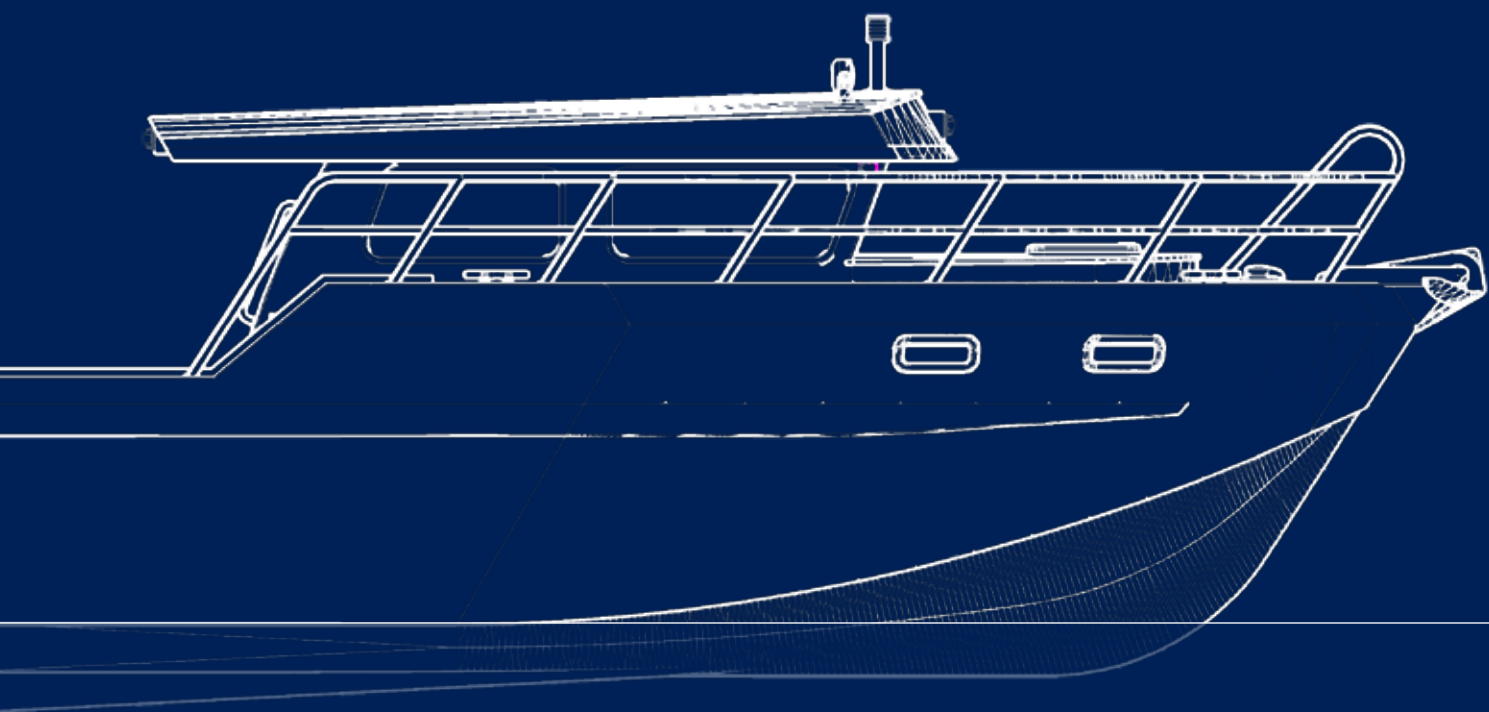
### H24 YACHT | HIGH SPEED BOAT

Length: 24.00m  
Beam: 7.60m  
Capacity: 12 pax  
Engine power: 2x750 HP  
Max speed: 26 Knots

### H48 YACHT | CABIN BOAT

Length: 14.00m  
Beam: 4.10m  
Capacity: 12 pax  
Engine power: 2x300 HP  
Max speed: 35 Knots





FISHING AND WORKING  
*TÀU ĐÁNH CÁ VÀ TÀU CÔNG VỤ*





ENERGIE  
302 656

#### H46 MULA | MULTIFUNCTIONAL BOAT

|               |          |
|---------------|----------|
| Length:       | 12.80m   |
| Beam:         | 3.75m    |
| Capacity:     | 12 pax   |
| Engine power: | 350 HP   |
| Max speed:    | 25 Knots |





### H80 FISHER | FISHING BOATS

Length: 24-27m  
 Beam: 6.70m  
 Capacity: 12 +3 pax  
 Engine power: 600-1000 HP  
 Max speed: 13 Knots



### H17 | FISHING BOAT

Length: 5.35m  
 Beam: 1.85m  
 Capacity: 6 pax  
 Engine power: 90 HP  
 Max speed: 25 Knots



### H23 TROPHY FISH | CABIN BOAT

Length: 7.10m  
 Beam: 2.50m  
 Capacity: 6 pax  
 Engine power: 150 HP  
 Max speed: 30 Knots



### H650 PRAM | WORKING BOAT

Length: 6.50m  
 Beam: 2.30m  
 Capacity: 12 pax  
 Engine power: 150 HP  
 Max speed: 30 Knots







### H31 OPEN | GUARD HIGH SPEED BOAT

Length: 9.55m  
Beam: 2.45m  
Capacity: 12 pax  
Engine power: 350 HP  
Max speed: 40 Knots

### H55 | MULTIFUNCTIONAL BOAT

Length: 16.50m  
Beam: 4.30m  
Capacity: 12 pax  
Engine power: 2x350 HP  
Max speed: 40 Knots



### H32 PRAM | MULTIFUNCTIONAL BOAT

Length: 9.90m  
Beam: 2.50m  
Capacity: 12 pax  
Engine power: 150 HP  
Max speed: 30 Knots

### H63 | MULTIFUNCTIONAL BOAT

Length: 18.90m  
Beam: 4.30m  
Capacity: 12 pax  
Engine power: 2x350 HP  
Max speed: 35 Knots



### H38 WORKKAT | MULTIFUNCTIONAL BOAT

Length: 11.50m  
Beam: 4.85m  
Capacity: 12 pax  
Engine power: 2x250 HP  
Max speed: 35 Knots

### H36 FISCHER TIMRAY | FISHING BOAT

Length: 7.20m  
Beam: 2.23m  
Capacity: 10 pax  
Engine power: 150 HP  
Max speed: 30 Knots





H23 CABIN | FISHING BOAT

Length: 7.20m  
Beam: 2.23m  
Capacity: 10 pax  
Engine power: 150 HP  
Max speed: 30 Knots

H28 FISH BOAT| CABIN BOAT

Length: 8.30m  
Beam: 2.55m  
Capacity: 6 pax  
Engine power: 150 HP  
Max speed: 30 Knots

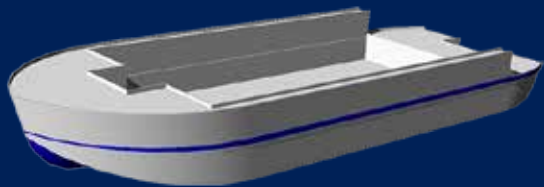


H40 NOMAD II | MULTIFUNCTIONAL BOAT

Length: 12.90m  
Beam: 3.20m  
Capacity: 12 pax  
Engine power: 2x300 HP  
Max speed: 30 Knots

H950 RIVER | MULTIFUNCTIONAL BOAT

Length: 9.50m  
Beam: 3.50m  
Capacity: 12 pax  
Engine power: 150 HP  
Max speed: 20 Knots



H21 OPEN | MULTIFUNCTIONAL BOAT

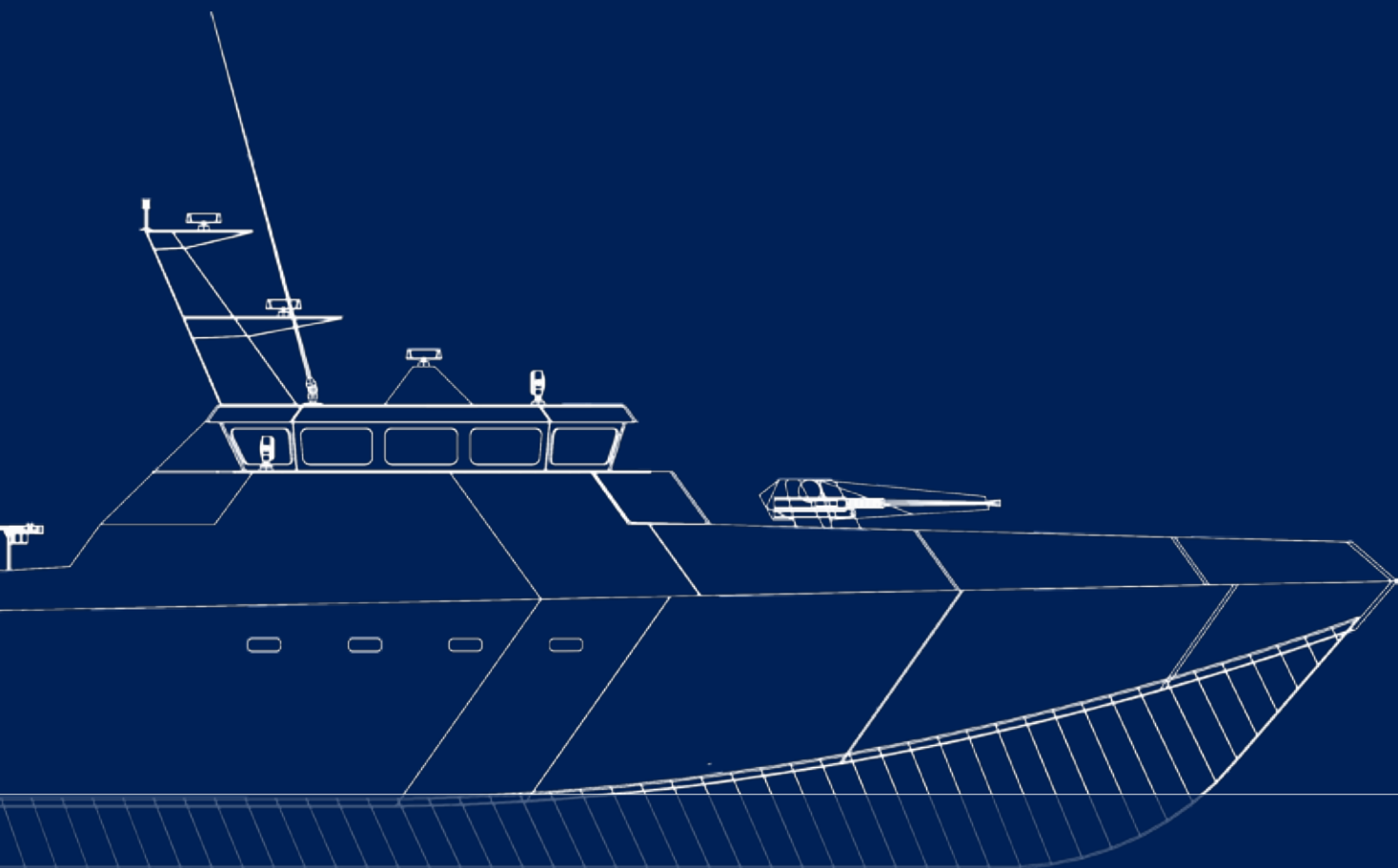
Length: 6.35m  
Beam: 2.20m  
Capacity: 8 pax  
Engine power: 150 HP  
Max speed: 40 Knots

H30 UTILITY I | CABIN BOAT

Length: m  
Beam: m  
Capacity: 12 pax  
Engine power: HP  
Max speed: Knots







SPECIALIZED AND PUBLIC SERVICES

*TÀU CHUYÊN DỤNG*

## H47 | PATROL BOAT

Length: 13.50m  
Beam: 3.55m  
Capacity: 16 pax  
Engine power: 2x300 HP  
Max speed: 35 Knots



## H30 | BORDER GUARD

Length: 9.00m  
Beam: 2.85m  
Capacity: 16 - 18 pax  
Engine power: 200 HP  
Max speed: 30 Knots



## H790 | BORDER GUARD

Length: 7.90m  
Beam: 1.98m  
Capacity: 12 pax  
Engine power: 150-200 HP  
Max speed: 30 Knots



## H31 | SPECIALIZED BOAT

Length: 9.20m  
Beam: 2.30m  
Capacity: 12 pax  
Engine power: 225 HP  
Max speed: 35 Knots







### H50 SUPERMULA FIRE | HIGH SPEED BOAT

Length: 15.20m  
Beam: 4.00m  
Capacity: 12 pax  
Engine power: 2x350 HP  
Max speed: 40 Knots



### H47 RESCUE | HIGH SPEED BOAT

Length: 14.20m  
Beam: 4.00m  
Capacity: 12 pax  
Engine power: 2x350 HP  
Max speed: 40 Knots



### H46 MULA FIRE | MULTIFUNCTIONAL BOAT

Length: 12.80m  
Beam: 3.75m  
Capacity: 12 pax  
Engine power: 320 HP  
Max speed: 25 Knots

### H61 PATROL | BORDER GUARD BOAT

Length: 18.50m  
Beam: 4.60m  
Capacity: 12 pax  
Engine power: 4x350 HP  
Max speed: 35 Knots



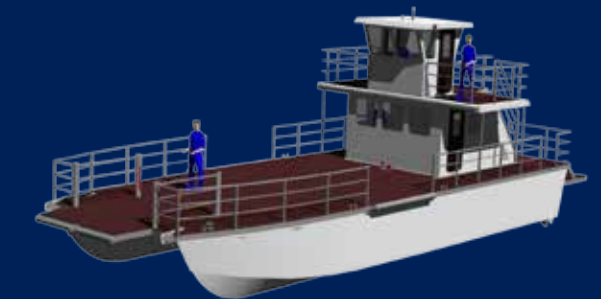
### H79 PATROL | BORDER GUARD BOAT

Length: 24.10m  
Beam: 5.60m  
Capacity: 12 pax  
Engine power: 4x550 HP  
Max speed: 35 Knots



### H54 MEZEK | HIGH SPEED BOAT

Length: 18.50m  
Beam: 6.00m  
Capacity: 12 pax  
Engine power: 2x350 HP  
Max speed: 40 Knots





### H47 FIRE | GUARD BOAT

Length: 14.10m  
Beam: 3.97m  
Capacity: 12 +3 pax  
Engine power: 3x250 HP  
Max speed: 30 Knots

### H44 | AMBULANCE

Length: 13.20m  
Beam: 4.00m  
Capacity: 12 pax  
Engine power: 2x300 HP  
Max speed: 45 Knots



### H37 FIRE | HIGH SPEED BOAT

Length: 10.50m  
Beam: 3.58m  
Capacity: 12 + 3 pax  
Engine power: 2x200 HP  
Max speed: 32 Knots

### H30 POLICE | HIGH SPEED BOAT

Length: 9.20m  
Beam: 2.85m  
Capacity: 12 pax  
Engine power: 350 HP  
Max speed: 45 Knots



### H30 BORDER GUARD | HIGH SPEED BOAT

Length: 8.90m  
Beam: 2.82m  
Capacity: 12 + 3 pax  
Engine power: 225-300 HP  
Max speed: 45 Knots

### H650 RESCUE | MULTIFUNCTIONAL BOAT

Length: 6.50m  
Beam: 2.30m  
Capacity: 12 pax  
Engine power: 150 HP  
Max speed: 38 Knots







### H35 FIRE | HIGH SPEED BOAT

Length: 10.50m  
Beam: 2.83m  
Capacity: 12 + 3 pax  
Engine power: 2x200 HP  
Max speed: 35 Knots



### H35 | BORDER GUARD III

Length: 10.50m  
Beam: 2.83m  
Capacity: 12 + 3 pax  
Engine power: 225-300 HP  
Max speed: 30 Knots



### H28 OPEN POLICE | HIGH SPEED BOAT

Length: 8.40m  
Beam: 4.00m  
Capacity: 8 pax  
Engine power: 200HP  
Max speed: 38 Knots

### H73 | PATROL

Length: 22.50 m  
Beam: 4.60 m  
Capacity: 12 pax  
Engine power: 2 x (750-900HP)  
Max speed: 30-35 Knots



### H35 | PATROL

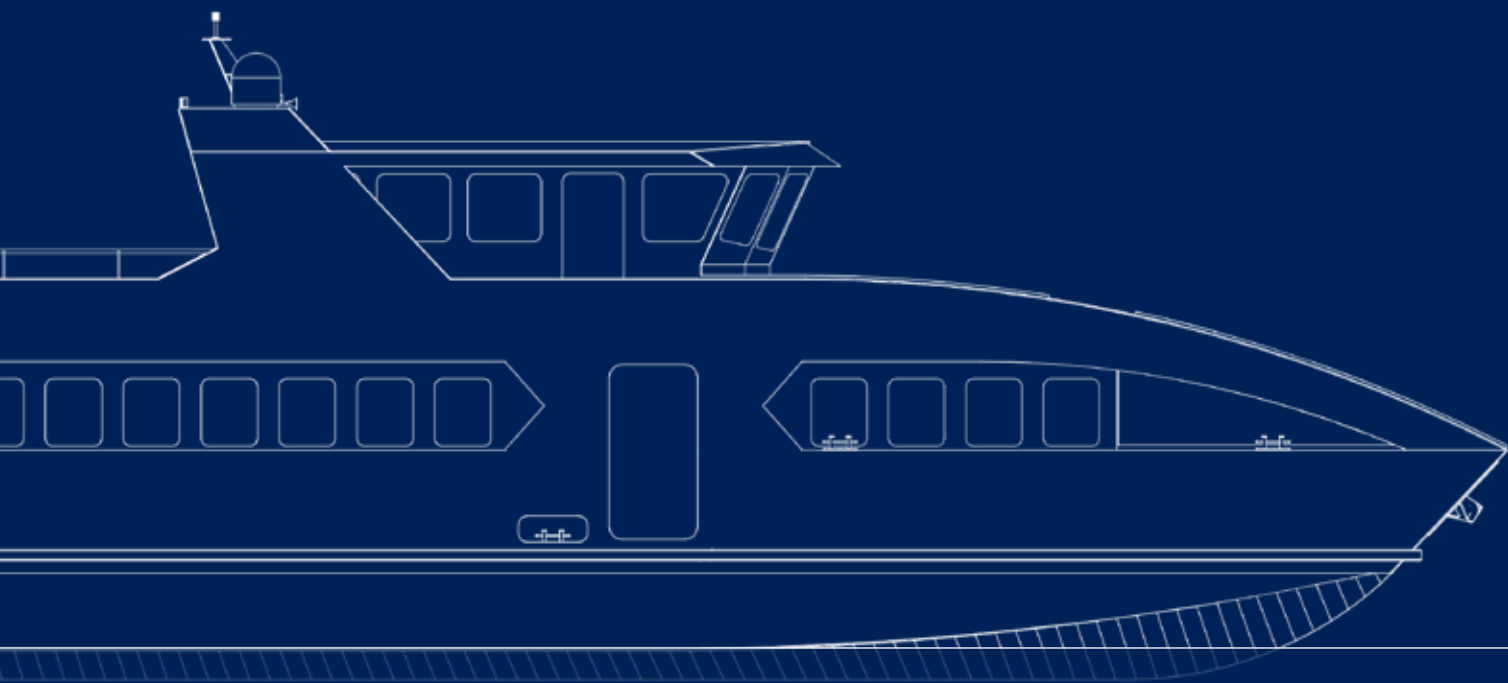
Length: 10.70m  
Beam: 3.50m  
Capacity: 12 pax  
Engine power: 2x350 HP  
Max speed: 45 Knots



### H53 | SPECIALIZED FERRY

Length: 16.10m  
Beam: 4.00m  
Capacity: 12 pax  
Engine power: 2x350 HP  
Max speed: 40 Knots





CONVEING PASSENGERS

*TÀU KHÁCH*



H650 VIP | PASSENGER BOAT

Length: 6.56m  
Beam: 2.25m  
Capacity: 12 pax  
Engine power: 85-150 HP  
Max speed: 25 Knots



H38 | PASSENGER BOAT

Length: 11.57m  
Beam: 2.81m  
Capacity: 35 pax  
Engine power: 2x250 HP  
Max speed: 40 Knots



H30 | PASSENGER BOAT

Length: 9.00m  
Beam: 2.85m  
Capacity: 20 pax  
Engine power: 200 HP  
Max speed: 30 Knots



H36 | FERRY

Length: 10.70m  
Beam: 3.20m  
Capacity: 12 pax  
Engine power: 150 HP  
Max speed: 20 Knots





### H485 | CATAMARAN

Length: 48,5m  
Beam: 16m  
Capacity: 450 pax  
Engine power: 4800 HP  
Max speed: 24 Knots

### H275 | RIOTRANS CATAMARAN

Length: 27,50m  
Beam: 7,90m  
Capacity: 80 pax  
Engine power: 2x500 HP  
Max speed: 21 Knots



### H80 | TRAFFIC EXPRESS

Length: 24m  
Beam: 11m  
Capacity: 120 pax  
Engine power: 2x1000 HP  
Max speed: 27 Knots

### H275 | FERRY

Length: 27,50m  
Beam: 8,00m  
Capacity: 100 pax  
Engine power: 2x800 HP  
Max speed: 21 Knots



### H66 | FK WATERBUS

Length: 21,8m  
Beam: 7,3m  
Capacity: 80 pax  
Engine power: 2x650 HP  
Max speed: 21 Knots

### H50 | FERRY KAT I

Length: 15,40m  
Beam: 5,20m  
Capacity: 50 pax  
Engine power: 2x300 HP  
Max speed: 35 Knots







### H150 | WATER TAXI

Length: 14.30m  
Beam: 3.70m  
Capacity: 12 pax  
Engine power: 300 HP  
Max speed: 40 Knots



### H40 | RIVER

Length: 11.90m  
Beam: 3.6m  
Capacity: 10 pax  
Engine power: 300 HP  
Max speed: 30 Knots



### H61 BRINDISI | FERRY

Length: 18.30m  
Beam: 5.00m  
Capacity: 35-50 pax  
Engine power: 2x300 HP  
Max speed: 16 Knots

### H750 | RIVER

Length: 7.50m  
Beam: 2.80m  
Capacity: 12 pax  
Engine power: 90 HP  
Max speed: 21 Knots



### H47 | TRAVEL

Length: 15.00m  
Beam: 5.05m  
Capacity: 30 +3 pax  
Engine power: 85 -150 HP  
Max speed: 21 Knots



### H55 DISCOVERY | MULTIFUNCTIONAL BOAT

Length: 15.00m  
Beam: 4.30m  
Capacity: 12 pax  
Engine power: 2x350 HP  
Max speed: 35 Knots





FLOATING DOCKS

*BẾN TÀU NỔI*





## FLOATING DOCKS, FLOATING RESTAURANTS AND OTHER FLOATING CONSTRUCTIONS

We are under cooperation with the most talented Czech designers, which gives us a huge advantage in customizing designs to match any customer's requirements. The construction of floating structures tend to be more architectural and require planning and vision. Thus, along with the design and manufacture of boats, we are ready to provide you with projects of floating structures that bring out elegance and modernness to your tourist attraction.

### *BẾN NỔI, NHÀ HÀNG NỔI VÀ CÁC CÔNG TRÌNH KHÁC*

*Chúng tôi hiện đang hợp tác với những nhà thiết kế tài ba nhất của Séc, và điều đó đem lại cho chúng tôi lợi thế rất lớn trong việc đa dạng các mẫu thiết kế để phù hợp với bất cứ yêu cầu nào của khách hàng. Việc xây dựng các công trình nổi có thiên hướng hơn về kiến trúc và yêu cầu tầm nhìn quy hoạch. Vì thế, song song với thiết kế và chế tạo tàu thuyền, chúng tôi cũng sẵn sàng mang đến cho khách hàng những dự án công trình nổi mang lại sự thanh lịch và nét hiện đại cho khu du lịch của bạn.*





FLOATING DOCK FOR MARINA | BẾN NỔI

PUBLIC FLOATING DOCK





FLOATING DOCKS

Marina located in Dinh River Bay is the most prominent of PPC floating works, using PPC panels as the backbone structure combined to create lateral buoys and other materials to reinforce and enhance the aesthetics. This floating model is extremely interested by experts in tourism industry and being directed to replication in tourism hot spots across the country.

The commercial value of floating structures is significant considering the difficulties of current economic situation. In addition to the purpose of mooring boats and other waterborne vehicles, a marina is also known as a tourist attraction for young people to experience the landscapes and services it provides. This combining with the supply chain of tourism, recreational activities and natural ecosystem services will increase the value of this business model to the highest level.

BẾN NỔI

Bến du thuyền Marina tọa lạc tại vịnh sông Dinh là ví dụ nổi bật nhất cho công trình nổi sử dụng vật liệu PPC làm chủ đạo, sử dụng các tấm PPC làm kết cấu xương sống kết hợp lại tạo nên các phao liên kết, sau đó sử dụng thêm các vật liệu khác để gia cố và tăng tính thẩm mỹ cho công trình. Mô hình bến nổi đang hết sức được các chuyên gia trong ngành du lịch quan tâm và hướng đến nhân rộng tại các điểm nóng du lịch trên cả nước.

Giá trị thương mại mà hệ thống bến nổi mang lại là rất đáng kể trong thời buổi kinh tế khó khăn như hiện nay. Ngoài là mục đích neo đậu canon, du thuyền, hệ thống bến nổi còn là nơi thu hút giới trẻ đến trải nghiệm các dịch vụ, cảnh quan mà hệ thống bến nổi mang lại. Điều đó kết hợp cùng với chuỗi cung ứng dịch vụ du lịch, giải trí và hệ sinh thái tự nhiên sẽ gia tăng giá trị loại hình kinh doanh này lên mức cao nhất.



FLOATING GARAGE









FLOATING RESTAURANT | NHÀ HÀNG NỔI

## FLOATING RESTAURANTS

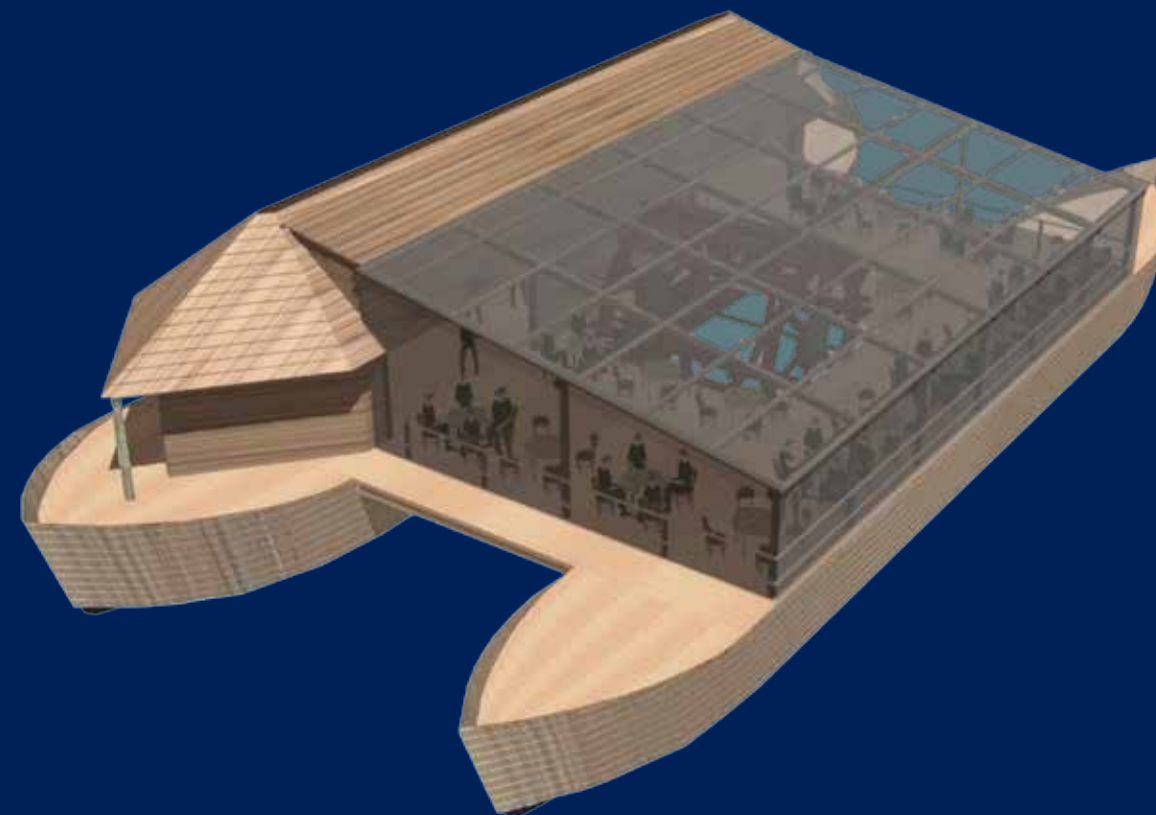
Due to a growing demand for tourism, floating restaurant model is becoming more and more widely known. However, building a floating restaurant made out of PPC is also strategic in ensuring the safety of visitors, as well as minimizing maintenance expenses due to the superior characteristics of this material.

The elegance in our design will help create an European-standard floating restaurant, but still maintain the closeness to nature. For us, in addition to efficiency, aesthetics and modernity are always the first criteria to create a work of art.

## NHÀ HÀNG NỔI

*Do nhu cầu phát triển ngành du lịch ngày càng tăng, mô hình nhà hàng nổi đang ngày càng được biết đến rộng rãi. Tuy nhiên, xây dựng nhà hàng nổi bằng vật liệu PPC còn mang tính chiến lược trong việc đảm bảo sự an toàn của du khách, cũng như giảm thiểu tối đa các chi phí bảo trì bảo dưỡng nhờ vào các ưu điểm tuyệt vời của loại vật liệu này.*

*Các đường nét thiết kế tinh tế của chúng tôi sẽ tạo nên một mô hình nhà hàng nổi đạt tiêu chuẩn Châu Âu nhưng vẫn giữ được sự gần gũi với thiên nhiên bên ngoài. Đối với chúng tôi, ngoài hiệu quả sử dụng ra, tính thẩm mỹ và sự hiện đại luôn là tiêu chí hàng đầu để tạo nên một tác phẩm nghệ thuật.*





Vietnam, with its big coastal cities and canal networks, is of the key elements that will provide a strong foundation for the feasibility of the project in the near future. We hope not only to create infrastructure but also to bring a new culture and artistry, forming a new habit in constructing buildings among Vietnamese community.

*Việt Nam với các thành phố biển lớn cùng hệ thống sông ngòi kênh rạch chằng chịt trải dài khắp đất nước chính là một trong những yếu tố then chốt tạo điểm tựa vững vàng cho tính khả thi của dự án trong tương lai sắp tới. Chúng tôi hi vọng không chỉ tạo nên cơ sở vật chất mà còn đem lại nét văn hóa mới cũng như tinh nghệ thuật trong việc thay đổi và hình thành thói quen trong xây dựng nhà ở của người Việt.*



## FLOATING APARTMENT

Floating apartments, characterized by ecological floating apartment, have emerged due to the growing demand for living spaces that are increasingly cramped in central and large cities, along with the need of a green, sustainable and eco-friendly environment to meet all living conditions to best serve people's lives. In recognition of such demand, alongside with the introduction of the finest European-standard designs, we take advantage of the superiority of PPC to actualize a business model, a new direction that converges all strengths, combining and maximizing the creativity of mankind and stability of modern technology. Our floating system is designed in flexible modules that are convenient for transportation, both by land and waterway. Not only that, a floating apartment also provides a sense of security and stability for the entire structure, combined with the steel frame positioned on the floating foundation and prefabricated components which enhances construction speed and minimizes waste compared to traditional materials.

## NHÀ NỔI

*Nhà nổi với đặc trưng là nhà nổi sinh thái đã ra đời do nhu cầu đang ngày càng tăng về không gian sống đang ngày càng chật chội ở các khu vực trung tâm và các thành phố lớn, cùng với đó là nhu cầu về một môi trường xanh, một hệ sinh thái bền vững thân thiện với môi trường đồng thời đáp ứng mọi điều kiện sinh hoạt để phục vụ một cách tốt nhất cho cuộc sống của người dân.*

*Nhận thấy được điều đó, song song với việc đưa ra các mẫu thiết kế tối ưu nhất mang tiêu chuẩn châu Âu, chúng tôi tận dụng các đặc tính ưu việt của vật liệu PPC để hiện thực hóa một mô hình kinh doanh, một hướng đi mới hội tụ tất cả những điểm mạnh, kết hợp và tối đa hóa khả năng sáng tạo của con người và sự bền vững của công nghệ tân thời.*

*Hệ thống nhà nổi của chúng tôi tạo ra được thiết kế theo những module có cấu trúc rất linh hoạt, tiện lợi cho việc di chuyển kể cả bằng đường bộ và đường sông. Không những vậy, nhà nổi bằng chất liệu PPC còn mang đến cảm giác an toàn và ổn định cho toàn bộ kết cấu, kết hợp cùng với khung thép định vị trên hệ thống móng nổi và các cấu kiện đúc sẵn khiến việc xây dựng trở nên nhanh chóng và hạn chế được chất thải trong quá trình xây dựng so với các loại vật liệu truyền thống.*

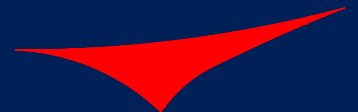


## WHY YOU SHOULD HAVE OUR BOAT?

- PPC boats are 2x more durable than traditional boats
- PPC boats are safe - ppc floats on the water
- PPC boats save fuel
- PPC boats are easy to maintain
- PPC is recyclable
- According to your requirements, we will design your dream, your need

## TẠI SAO BẠN NÊN SỞ HỮU MỘT CHIẾC TÀU CỦA CHÚNG TÔI?

- tàu PPC bền hơn các loại tàu bằng vật liệu truyền thống
- tàu PPC đảm bảo độ an toàn cao vì ppc nhẹ hơn nước
- tàu PPC tiết kiệm nhiên liệu hơn
- tàu PPC có thể bảo trì bảo dưỡng một cách dễ dàng
- vật liệu PPC có thể tái chế 100%
- chúng tôi thiết kế theo yêu cầu của bạn



VIET SEC

Viet Czech Technology presents product catalogue 2017- boats made by new technology  
focused on efficiency established in Europe in 2004.





VIET SEC<sup>®</sup>

Road No. 12 Dong Xuyen Industrial Zone  
Rach Dua Ward, Vungtau City  
Tel: 0254. 3510 567  
Fax: 0254. 3610 111  
Hotline: 0908 838 081  
Email: [info@viet-sec.vn](mailto:info@viet-sec.vn)  
Website: [www.viet-sec.vn](http://www.viet-sec.vn)